

学寮と推薦学生会館および提携学生マンションとの併願申込制度

本学学寮を第一希望とする方を対象に、学寮と本学指定の推薦学生会館（株）共立メンテナンス運営）および提携学生マンション（株）学生情報センター）との併願申込制度があります。この制度により、学寮入寮選考まで学生会館、学生マンションの部屋を確保でき、学寮に入寮が決定した際は入館の契約費用は返金されます。併願申込制度を希望される方は、以下の手続きをお取りください。

●**本学入学手続及び入寮申し込みを完了させた上で、（株）共立メンテナンスまたは（株）学生情報センターに直接お申し込みください。**

【注意】 推薦学生会館および提携学生マンション契約費用の返金は、本学学寮への入寮が決まり、且つ**2023年3月15日（水）までに（株）共立メンテナンスまたは（株）学生情報センターに、キャンセルのお申し出があった方に限ります。**ご注意ください。

Access Map



日本女子大学学寮についてのお問い合わせ 平日 9:00～17:00 / 土曜日 9:00～11:30（授業日以外は変更あり）

日本女子大学 学生支援課 **03-5981-3314** 〒112-8681 東京都文京区目白台2丁目8番1号

推薦学生会館についてのお問い合わせ・お申し込み先・管理運営 4月～9月 9:00～17:30（平日のみ） / 10月～3月 9:00～17:30（年末年始を除き無休）

株式会社 共立メンテナンス 学生会館事務局 **0120-88-1030** 〒101-8621 東京都千代田区外神田2-18-8

提携学生マンションについてのお問い合わせ・お申し込み先・管理運営 営業時間 10月～1月 9:00～18:00（水曜休） / 2月～3月 9:00～18:00（無休） / 4月～9月 10:00～17:00（土日祝休）

株式会社 学生情報センター 池袋店 **0120-749-250** ※2022年8月以降は事務所が移転いたします。詳細はHPをご確認ください。TEL:03-5951-6749 国土交通大臣免許(2)第9054号 加盟団体 / (一社)不動産流通経営協会 (公社)首都圏不動産公正取引協議会 労働者派遣事業許可番号 派26-300690 有料職業紹介事業許可番号 26-300508



2023

学寮・住まいのご案内

本学ではひとり暮らしをする皆さんへ、学寮（泉山寮・潜心寮）及び推薦学生会館（株）共立メンテナンス運営）、提携学生マンション（株）学生情報センター）をご紹介しております。初めてのひとり暮らしでも安心して充実した生活を送っていただけるお住まいをご紹介します。

学寮 日本女子大学の寮。キャンパスにあるので通学便利。

学生会館／学生マンション・アパート



泉山寮



潜心寮



推薦学生会館

食事付きなど生活面のサポートや、便利なサービス・施設を完備。
株式会社 共立メンテナンス



提携学生マンション

各部屋に風呂・トイレ・キッチンがあり、プライベート重視。
株式会社 学生情報センター





学寮

1901年の日本女子大学創立と同時に設立され、開寮当初から本学の教育理念実践の場として受け継がれ寮生活を通じて自律の精神を養い、協調性を学ぶ場となっています。



学寮ホームページ
QRコード

学寮について 社会に巣立つ前の貴重な経験の場！

規則・寮生委員会での役割など、一見不自由と思えることもあるかもしれませんが、学科を超えた友人と共に規則正しい学寮生活を経験することにより、集団の中で個を保ちつつ調和する共同生活の在り方を習得し、社会適応力を養います。

特色1 通学に便利

敷地内に立地し、徒歩で大学校舎まで5分程。

特色2 都心に立地

都心でありながら、緑豊かな広い寮地区。都内の池袋は徒歩20分、新宿、渋谷も電車を使って30分以内。

特色3 食事付きで安心

一人暮らしでは簡単になりがちな食事も、栄養士によるメニューで安心。

特色4 広々とした個室

全室広々とした個室(机、椅子、ベッド、クローゼット、収納付き)です。

特色5 安心・安全

寮地区入り口に警備員を配置、寮建物には管理人が住みこみで常駐、更に入退館システムも導入し、安心・安全を強化しました。 **門限24:00予定**
※新型コロナウイルス感染症対応のため門限を変更する場合があります。

特色6 くつろげる談話室

広い談話室は学寮ならではの空間です。家庭の居間のようにテレビを一緒に観たり、共に勉強したりできます。個室だけではなく学寮で友情をはぐくみます。各階の談話室にはキッチンがあります。

特色7 楽器演奏

ピアノ室では、その他の楽器演奏もできます。

学寮の共用設備



ラウンジ(泉山寮)



エントランス(泉山寮)



談話室(泉山寮)



潜心寮



ピアノ室(潜心寮)

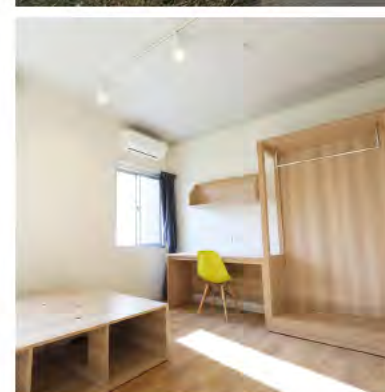


学習室(潜心寮)

*ピアノ室は泉山寮にもあります。泉山寮・潜心寮共用

泉山寮

Senzan Dormitory



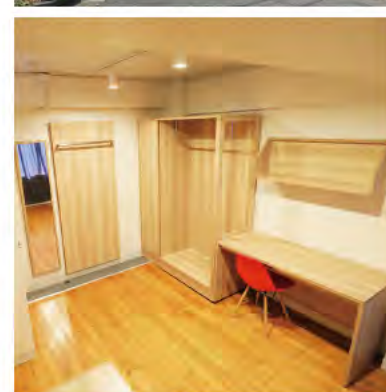
寮室



●個室(泉山寮13.2㎡)

潜心寮

Senshin Dormitory



寮室



●個室(潜心寮10～13.8㎡)

食事 (月～金：朝・夕2食／土：朝のみ)

※長期休暇期間は食事なし



朝食例



夕食例



手配メニュー例

学寮設備概要(泉山寮・潜心寮)

冬休み・春休みは閉寮期間があります。
冷暖房完備、机・ベッド、収納設備のほか、日常家電製品(冷蔵庫・洗濯機・乾燥機・掃除機・電子レンジ・オーブントースター・アイロン・テレビ・空気清浄機等)は共用スペースに完備しています。Wi-Fiあり。

■申し込み資格

- 寮生活のきまり(「入学手続要領」参照)を守れる方。●入寮予定者自身が強く希望しており、決定後、必ず入寮される方。
- 日本女子大学大学院・学部入学予定者。

■申し込み手続

入寮申込書「入学手続要領」をご覧ください。

学寮費用(参考)

2022年度寮費年額(参考)

1,056,000円(水光熱費込み) ※左記のほか、入寮費・食費・諸雑費が必要になります。

詳細は決定次第、本学ホームページに掲載いたします。

日本女子大学学寮についてのお問い合わせ

平日 9:00～17:00／土曜日 9:00～11:30 (授業日以外は変更あり)

日本女子大学 学生支援課 **03-5981-3314**

〒112-8681 東京都文京区目白台2丁目8番1号



推薦学生会館のご案内

お問合せ・申込み先／共立メンテナンス

仲介手数料不要

推薦学生会館は、寮長夫妻が住み込みでおり、朝・夕2食付・生活に必要な家具が備え付け・充実の共用設備など、さまざまな配慮がされています。掃除当番等もないので、ひとり暮らしをしたいけど少し不安! という方におすすめです。

1～4年契約まで選べるので、学生会館に住んでからマンションに住み替えるとスムーズに学生生活をスタートできます。

併願制度のご案内 日本女子大学学寮を希望する方も、推薦学生会館に同時申込ができます!

日本女子大学学寮を希望し、推薦学生会館にも申し込んでおきたい場合は、併願制度を利用することができます。併願制度を利用した場合、推薦学生会館から日本女子大学学寮に繰り上げ入寮となった場合、入金済みの費用を全額返金することが可能です。※入金済み費用全額返金は、学寮へ繰り上げ入寮になった場合に限りです。

※対象物件はお問い合わせください。

推薦学生会館 4つのサポート

サポート1 Breakfast & Dinner 食事 朝・夕2回の食事選択制

不規則な食事、栄養の偏りは毎日の生活に様々な影響を及ぼします。学生会館なら寮母さんが心を込めて調理し、栄養バランス抜群の手作り料理で健康面をしっかりサポートします。



サポート3 Private Room 居室 家具・家電付きの居室

各居室には、ベッド、机、イスなどの家具類とエアコン、カーテンなどの生活備品が完備されていますので、引越しの荷物も最小限で済みます。



イベント盛りだくさん!

学生会館では年間を通してさまざまなイベントを企画・開催!

学校の友達には話せないけど、近くにいる学生会館の仲間には話せる。生活を共にしているからこそ、分り合える。学生会館でのイベントや生活を通して一生の友達に巡り合うこともここでは少なくありません。※自由参加



※2020年からコロナウイルスの影響により、オンラインイベントへ切り替え実施しております。

サポート2 Security & Safety 安心 寮長夫妻が住み込み

寮長夫妻が住み込みでおり、セールスマンや新聞の勧誘員、不審者もシャットアウト。宅配便の受け取りや、急病の時の看病や病院への付き添いなどにも対応、安心・安全に暮らせます。



サポート4 Handy 便利 寮生専用アプリで快適生活

アプリより外泊の届出や食事の申請をしてもらうのでラクチン! 寮長さんともアプリで気軽に連絡をとることができます。



通学・生活に便利な推薦学生会館

ドミー大塚

都心部で駅から近く住みやすい環境。

詳細は随時Webをご覧ください。

2023年新築オープン!

通学アクセス 目白まで約5分

大塚 JR山手線 約5分

●住所／東京都豊島区南大塚2-35他(地番)
●交通／東京メトロ丸の内線「新大塚駅」徒歩約4分、JR山手線「大塚駅」徒歩約6分、東京さくらトラム「大塚駅前駅」徒歩約5分
●居室／洋室16.80㎡ 定員100名(RC造地上10階建)

1ヶ月にかかる費用
食事計 94,100円～ 食事込 111,500円～

●電気料金／基本料金858円+使用料金 ●ガス・水道料金／各社との直接契約 ●通信設備料(Wi-Fi)／月額3,960円 ●食事料金／食事込に含む 食事別 朝385円・夕715円 ●給湯費／月額3,300円

入館手続き費用(初期費用)
●入館費／160,000円(1年契約) 210,000円(2年契約) 270,000円(3年契約) 290,000円(4年契約)
●保証金／50,000円 ●年間管理費／236,000円

ドミー上石神井

人気の西武線。新宿まで13分の好アクセス。

詳細はWebで!

通学アクセス 目白まで約14分(有田馬場経由)

上石神井 西武新宿線 約12分 JR山手線 約2分

●住所／東京都練馬区関町南1-9-46
●交通／西武新宿線「上石神井駅」徒歩約6分
●建物／重量鉄骨造8階建
●居室／洋室10畳 定員122名

1ヶ月にかかる費用
食事計 74,600円～ 食事込 92,000円～

●電気・ガス料金／各社との直接契約 ●通信設備料(Wi-Fi)／月額3,960円 ●食事料金／食事込に含む 食事別 朝385円・夕715円 ●給湯費／月額3,300円

入館手続き費用(初期費用)
●入館費／200,000円(1年契約) 280,000円(2年契約) 330,000円(3年契約) 360,000円(4年契約)
●保証金／50,000円 ●年間管理費／244,000円

ドミー赤坂

都心の静かな住宅街にある女子専用ドミーです。

詳細はWebで!

通学アクセス 国司まで約10分

赤坂 東京メトロ有楽町線 約10分

●住所／東京都港区赤坂4-13-22
●交通／東京メトロ丸の内線「赤坂駅」徒歩約9分、東京メトロ千代田線「赤坂駅」徒歩約8分、都立大赤坂駅「赤坂駅」徒歩約12分
●建物／鉄骨コンクリート造5階
●居室／洋室10.4畳～13.0畳 定員94名

1ヶ月にかかる費用
食事計 82,400円～ 食事込 99,800円～

●電気料金／電力会社との直接契約 ●通信設備料(Wi-Fi)／月額3,960円 ●食事料金／食事込に含む 食事別 朝385円・夕715円 ●給湯費／月額3,300円

入館手続き費用(初期費用)
●入館費／200,000円(1年契約) 280,000円(2年契約) 330,000円(3年契約) 360,000円(4年契約)
●保証金／50,000円 ●年間管理費／256,000円

入館費用の詳細

入館費／契約年数によって異なります。既納の入館費は返金されません。契約満了後1年更新の場合には、新年度入館費1年契約料金の7割をいただきます。

保証金／契約期間満了後にルームクリーニング代を差し引いて返金されます。ただし、契約期間の途中で解約する方には違約金として保証金相当額を申し受けます。

年間管理費／共用の水・光・熱費・雑費、一般管理費の1年間分。

給湯費／食事込の場合：室料・食費(朝・夕2食)の合計。
食事別の場合：給湯のみ。その他食費として、1食あたり、朝食385円、夕食715円が必要。

電気料金／基本料金(858円)+使用料金が必要となります。

冷暖房費／居室内における電気設備利用に関する固定費が毎年必要となります。

通信設備料／基本料金月額固定3,960円をいただきます。シェアハウスドミー石神井公園のみ月額固定2,310円です。

よい朝のために。KYORITSU HOTELS & DORMITORIES

他にも多数物件をご用意しております。詳しくは、Webサイトをご覧ください。

学生会館 ドミー



ドミー東長崎

男女混合マンションタイプの学生会館。

詳細はWebで!



通学アクセス 大学まで約15分

東長崎 都営バス 約15分

●住所／東京都豊島区南長崎4-42-3
●交通／西武池袋線「東長崎駅」徒歩約3分、都営大江戸線「池合南長崎駅」徒歩約7分
●建物／鉄骨コンクリート造5階建
●居室／洋室9.3畳 定員64名(女子専用フロア有)

1ヶ月にかかる費用
食事計 72,100円～ 食事込 89,500円～

●電気料金／基本料金858円+使用料金 ●通信設備料(Wi-Fi)／月額3,960円 ●食事料金／食事込に含む 食事別 朝385円・夕715円 ●給湯費／月額3,300円

入館手続き費用(初期費用)
●入館費／200,000円(1年契約) 280,000円(2年契約) 330,000円(3年契約) 360,000円(4年契約)
●保証金／50,000円 ●年間管理費／236,000円

ドミー都立家政

2路線使い、新宿・池袋に出やすい好立地です。

詳細はWebで!



通学アクセス 雑司が谷まで約17分

都立家政 西武池袋線 約17分

●住所／東京都練馬区中村南2-22-18
●交通／西武池袋線「雑司が谷駅」徒歩約10分、西武池袋線「中村南」徒歩約12分
●建物／鉄骨コンクリート造4階建
●居室／洋室4.5～7.5畳 定員97名

1ヶ月にかかる費用
食事計 50,400円～ 食事込 67,800円～

●冷房費／72,600円(保証) ●通信設備料(Wi-Fi)／月額3,960円 ●食事料金／食事込に含む 食事別 朝385円・夕715円 ●給湯費／月額3,300円

入館手続き費用(初期費用)
●入館費／130,000円(1年契約) 160,000円(2年契約) 220,000円(3年契約) 240,000円(4年契約)
●保証金／50,000円 ●年間管理費／196,000円

シェアハウス ドミー石神井公園

自炊タイプでリーズナブルな物件。

詳細はWebで!



通学アクセス 雑司が谷まで約21分

石神井公園 西武池袋線 約21分

●住所／東京都練馬区石神井町7-17-3
●交通／西武池袋線「石神井公園駅」徒歩約15分
●建物／鉄骨造2階建
●居室／洋室4.5～7.5畳 定員45名

1ヶ月にかかる費用
食事計 54,000円～ 食事込 57,000円～

●水道光熱費／月額5,500円 ●通信設備料／月額2,310円 ●食事料金／食事無し(自炊タイプ)

入館手続き費用(初期費用)
●入館費／49,000円(2年契約) ●2年契約のみとなります。

※2022年6月現在

途中解約について／●退室日の2ヶ月前までに「退館届」を提出し、退室の申告をしてください。●既納の入館費、年間管理費等の返金はありません。●途中解約に伴う違約金が発生します。違約金は保証金をもって充当します。

●記載の金額はすべて税込表記となります。

●入館手続き費用以外は指定口座から自動的に引落しとなります。

●退室時に居室クリーニング費を申し受けます。退去時状況により、居室または備品に通常の使用以外による汚損、破損、紛失等があった場合には修繕費(壁クロス・カーペット・家具等)を申し受ける場合がございます。

●電気料金には「燃料調整制度」が適用されています。一般電気事業者に代わりご請求いたします。

●仕様・料金は変更になる場合がございます。

推薦学生会館についてのお問い合わせ・お申し込み先・管理運営

4月～9月 9:00～17:30(平日のみ) / 10月～3月 9:00～17:30(年末年始を除く)

株式会社 共立メンテナンス 学生会館事務局
〒101-8621 東京都千代田区外神田2-18-8

0120-88-1030

日本女子大学 目白 ドミー





学生マンションとは？

24時間管理などセキュリティ重視の学生向けマンションです。通学や防犯に配慮された立地・設備となっており、プライバシー保護や快適性、かつ、安全性・安心感を兼ね備えています。

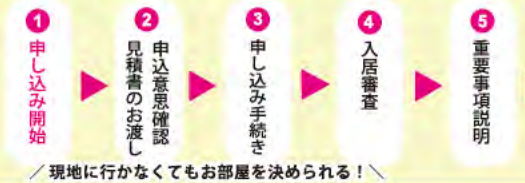
学生のみなさまが安心してより良いお部屋探しができるように、マンション・アパートの紹介業務を株式会社学生情報センター（ナジック）にて受託しております。このサービスを利用すると、契約の際に「**仲介手数料が不要**」な近隣の家主さまの物件や「**仲介手数料が50%割引**」となる学生マンションの紹介を受けることができます。

日本女子大学学生対象マンション／アパート紹介専用URL <http://school.749.jp/jwu/>

オンライン
おうちで部屋探し

希望するお部屋の仮申し込みがネットからできる！

仲介手数料
50%
OFF



／現地に行かなくてもお部屋を決められる！

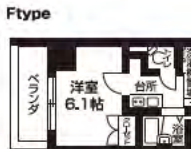
日本女子大学 通学便利な提携学生マンション

1 Nasic目白台

女子専用フロアあり ●東京山手線・有楽町線・有楽町駅 徒歩7分
●東京山手線・有楽町線・有楽町駅 徒歩9分



2005年10月完成
鉄筋コンクリート造13F(全84室)
Ftype 2F~13F(12室) ●専有面積 18.74m² ●居室 6.1帖
月賃 69,000円~76,000円
Btype 2F~13F(12室) ●専有面積 18.92m² ●居室 6.0帖
月賃 74,000円~79,500円
礼金●なし 更新料●月額賃料1ヵ月分／更新時
共益費●8,000円／月 敷金●月額賃料1ヵ月分／契約時お預り
鍵交換費用●25,300円／契約時(税込) ※保証委託必須
設備 ●駐輪場／エレベーター／宅配BOX／ラジエントヒーター(2口)／ガス給湯／温水洗浄便座／エアコン／クッションフロア／インターネット(有料)／スタジオルーム



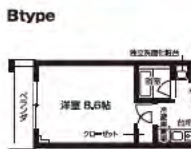
目白キャンパスまで 徒歩3分(240m)
【仲介】損害保険 ●個別加入不要 ※取引条件有効期限2023/9/30迄

3 セントラル リベリテ

●有楽町線・副都心線・小竹町駅 徒歩8分
●有楽町線・副都心線・小竹町駅 徒歩11分



2008年3月完成
鉄筋コンクリート造5F(全36室)
Btype 1F~5F(23室) ●専有面積 25.03m² ●居室 8.6帖
月賃 59,000円~74,000円
Etype 2F~3F(2室) ●専有面積 28.80m² ●居室 9.1帖
月賃 70,000円~71,000円
入居料●60,000円／契約時 更新入居料●60,000円／更新時
共益費●9,000円／月 敷金●月額賃料1ヵ月分／契約時お預り
鍵交換費用●25,300円／契約時(税込) ※保証委託必須
設備 ●駐輪場／CATV(有料)／スカパー1光(有料)／エレベーター／宅配BOX／ラジエントヒーター(2口)／ガス給湯／居室照明(LED)／エアコン／クッションフロア／インターネット(有料)



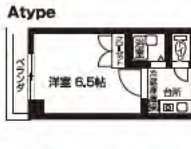
目白キャンパスまで 合計24分
【仲介】損害保険 ●個別加入不要 ※取引条件有効期限2023/9/30迄

5 パル高松

●東武東上線・中板橋駅 徒歩6分
●東武東上線・中板橋駅 徒歩15分



2006年3月完成
鉄筋コンクリート造3F(全66室)
Atype 1F~3F(66室) ●専有面積 19.52m² ●居室 6.5帖
月賃 56,000円~61,000円
入居料●60,000円／契約時 更新入居料●60,000円／更新時
共益費●8,000円／月 敷金●月額賃料1ヵ月分／契約時お預り
鍵交換費用●25,300円／契約時(税込) ※保証委託必須
設備 ●駐輪場／バイク置場(50ccのみ)／BS／CATV(有料)／ガスコンロ(1口)／ガス給湯／居室照明(LED)／エアコン／シューズケース／吊棚／フローリング調便座フロア／インターネット(有料)／宅配BOX



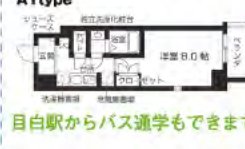
目白キャンパスまで 合計23分
【仲介】損害保険 ●個別加入不要 ※取引条件有効期限2023/9/30迄

2 ソアラプラザ目白

女子専用フロアあり ●JR山手線・目白駅 徒歩6分
●JR山手線・目白駅 徒歩12分



2015年2月完成
鉄筋コンクリート造10F(全43室)
Ftype 2F~3F(2室) ●専有面積 28.62m² ●居室 9.5帖
月賃 79,000円~84,000円
入居料●60,000円／契約時 更新入居料●60,000円／更新時
共益費●9,000円／月 敷金●月額賃料1ヵ月分／契約時お預り
鍵交換費用●25,300円／契約時(税込)
G1type 2F~3F(2室) ●専有面積 40.38m² ●居室 5.0+5.3帖
月賃 125,000円~128,000円
入居料●60,000円／契約時 更新入居料●60,000円／更新時
共益費●10,000円／月 敷金●月額賃料1ヵ月分／契約時お預り
鍵交換費用●25,300円／契約時(税込)
設備 ●管理人(自衛)／駐輪場／BS-CSI110度／エレベーター／宅配BOX／生きたけいインターネット／脱衣所／洗面化粧台／浴室乾燥機／バスラジエントヒーター(各1口)／ガス給湯(湯沸き給湯)／エアコン／フローリング／室内物干し機／インターネット(有料)



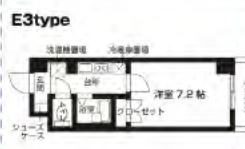
目白キャンパスまで 徒歩23分(1,800m)
【仲介】損害保険 ●個別加入不要 ※取引条件有効期限2023/9/30迄

4 アルファード西落合

●都営地下鉄大江戸線・落合南長崎駅 徒歩1分
●都営地下鉄大江戸線・落合南長崎駅 徒歩10分



2007年3月完成
鉄筋コンクリート造6F(全133室)
E3type 1F~6F(15室) ●専有面積 22.16m² ●居室 7.2帖
月賃 62,500円~73,000円
入居料●60,000円／契約時 更新入居料●60,000円／更新時
共益費●10,000円／月 敷金●月額賃料1ヵ月分／契約時お預り
鍵交換費用●25,300円／契約時(税込)
F2type 1F~6F(11室) ●専有面積 54.43m² ●居室 9.6+6.1+10.4帖
月賃 133,000円~142,000円
礼金●なし 更新料●なし
共益費●10,000円／月 敷金●月額賃料1ヵ月分／契約時お預り
鍵交換費用●19,800円／契約時(税込) ※保証委託必須
設備 ●管理人(自衛)／駐輪場／エレベーター／自動洗濯機／浴室乾燥機(1R-1F両向き)／ラジエントヒーター(2口1Rのみ)／ガスコンロ(2口)／ガス給湯／エアコン(1Rのみ)／クッションフロア／インターネット(有料)



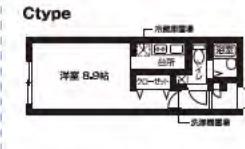
目白キャンパスまで 合計17分
【仲介】損害保険 ●個別加入不要 ※取引条件有効期限2023/9/30迄

6 メトロステージS赤塚

●有楽町線・副都心線・地下鉄赤塚駅 徒歩6分
●東武東上線・下赤塚駅 徒歩8分



2006年3月完成
鉄筋コンクリート造4F(全38室)
Ctype 1F~4F(7室) ●専有面積 25.07m² ●居室 6.9帖
月賃 61,000円~66,000円
Atype 1F~4F(8室) ●専有面積 21.58m² ●居室 7.2帖
月賃 55,000円~61,000円
入居料●60,000円／契約時 更新入居料●60,000円／更新時
共益費●9,000円／月 敷金●月額賃料1ヵ月分／契約時お預り
鍵交換費用●25,300円／契約時(税込) ※保証委託必須
設備 ●駐輪場／CATV(有料)／ガス給湯／ラジエントヒーター(2口)／エアコン／シューズケース／フローリング調便座フロア／インターネット(有料)／防犯シャッター(1Fのみ)



目白キャンパスまで 合計28分
【仲介】損害保険 ●個別加入不要 ※取引条件有効期限2023/9/30迄

※入居料(と更新入居料)はご契約期間にかかる賃料のことで、ご契約時(またはご契約更新時)に一括してお支払いいただく年間賃料のことで、なお、ご契約を中途解約された場合、解約された翌月からご契約満了までの入居料(または更新入居料)を月割りにしてご返金致します。ここに表示されている入居料(と更新入居料)はご契約期間が1年の場合です。ご契約には保証会社利用が必須となり、別途保証料が必要となります。ご案内できる保証会社及びプランによって金額は変動いたしますので、詳細については担当店までお問い合わせください。

提携学生マンションについてのお問い合わせ・お申し込み先 営業時間 10月~11月9:00~18:00(休) 2月~3月9:00~18:00(休) 4月~9月10:00~17:00(土日祝)

株式会社 学生情報センター

池袋店 ☎0120-749-250

ナジック学生情報センター

検索

国土交通大臣免許(2)第9054号

〒171-0021 東京都豊島区西池袋3-28-1 藤久ビル西2号館4階 TEL:03-5951-6749

URL <http://749.jp>

※2022年8月以降は事務所が移転いたします。詳細はHPをご確認ください。

加盟団体(一社)不動産流通経理協会(公社)首都圏不動産公正取引協議会 労働者派遣事業許可番号 第26-300690 有料職業紹介事業許可番号 26-ユ-300508



24時間365日サポートの「ナジッククラブ24」

日常のトラブルに愛情をもってお応え
メンテナンスサービス24

体の不調や病気、ケガにもしっかり対応
メディカルサービス24

万一の事故や賠償責任もしっかりサポート
保険サービス

初めてのひとり暮らしも安心。頼れる24時間サポート！

トラブル対応はもちろん、健康や就職の悩みなどもフォローアップ。充実したサービスを受けることができます。

年会費 21,780円(税込)

※「保険サービス」は「ナジッククラブ24」会費の適用範囲内。ナジックが保証契約を締結し、保険料を負担しているサービスです。※業務上の事由によっても、免責事由(ご入居者の自己責任)が発生する場合があります。

LINEでお部屋探し始めてみる。



仲介手数料
50%
OFF

★掲載物件以外の学生マンションはこちら
●専用HP ▶ <http://749.jp/13/s/2244/1>



日本女子大学 通学便利な提携学生マンション

7 キャンパスヴィレッジ小竹向原

女子専用フロアあり

2022年2月完成



東京都板橋区小竹町2丁目13-15
2022年2月完成
鉄筋コンクリート造7F(全125室)
全125室 ●専有面積 15.06m²~16.53m²
月賃 69,500円~76,500円
礼金●150,000円／契約時 更新料●150,000円／更新時
共益費●18,000円／月 敷金●月額賃料1ヵ月分／契約時お預り
食費(任意)●25,300円／月(税込) ※保証委託必須
設備 ●カフェテリア／シェアキッチン／スタジオ／宅配BOX／駐輪場(有料・台数制限あり)／クローゼット／シューズケース／洗面型ミニキッチン(IHコンロ1口)／洗濯機／冷蔵庫／ベッド／マットレス／机／椅子／居室照明／温水洗浄便座／室内物干し／カーテン／浴室乾燥機／インターネット(無料)



目白キャンパスまで 合計25分
【仲介】損害保険 ●個別加入不要 ※取引条件有効期限2023/9/30迄

8 新築 リビオセゾン早稲田

●東京山手線・有楽町線・有楽町駅 徒歩11分
●有楽町線・有楽町駅 徒歩4分



東京都豊島区高田一丁目64番2(地蔵)
2023年2月完成予定(2023年3月入居開始予定)
鉄筋コンクリート造7F(全78室)
全78室 ●専有面積 15.66m²
月賃 74,500円~86,500円
礼金●150,000円／契約時 更新料●150,000円／更新時
共益費●21,000円／月 敷金●月額賃料1ヵ月分／契約時お預り
食費(任意)●25,300円／月(税込) ※保証委託必須
設備 ●エレベーターセキュリティ(1階、7階除く)／倉庫(1階)／共用キッチン／読書室(7階)／フリーWi-Fi(倉庫、読書室)／自転車駐輪場／室内物干し／シューズボックス／収納／居室照明／デスク／チェア／ベッド／マットレス／レースカーテン／ドレープカーテン



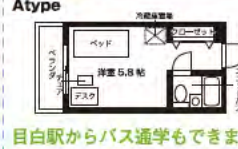
目白キャンパスまで 徒歩7分(500m)
【仲介】損害保険 ●個別加入不要 ※取引条件有効期限2023/9/30迄

9 エルスタンザ目白

女子専用物件 ●山手線・目白駅 徒歩8分
●JR山手線・東京山手線・有楽町線・高田馬場駅 徒歩6分



東京都板橋区下落合2丁目
1994年3月完成(2018年3月内装リニューアル)
鉄筋コンクリート造地下1F・地上3F(全49室)
Atype B1F~3F(12室) ●専有面積 14.79m² ●居室 5.8帖
月賃 62,000円~66,000円
Ctype 1F~3F(14室) ●専有面積 14.70m² ●居室 5.6帖
月賃 58,000円~60,000円
入居料●150,000円／契約時 敷金●月額賃料1ヵ月分／契約時お預り
設備維持費●300,000円／年 食費●23,100円／月(税込・定額)
再契約料●50,000円／再契約時
鍵交換費用●19,800円／契約時(税込) ※保証委託必須
設備 ●管理人(住込)／駐輪場(有料)／ミニキッチン／コインランドリー(有料)／自動販売機／倉庫／冷蔵庫／居室照明／机／椅子／ベッド／エアコン／フローリング／インターネット(無料)
※定期借家契約(1年・再契約可)



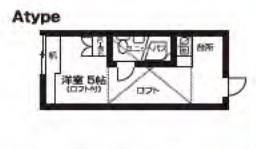
目白キャンパスまで 徒歩22分(1,700m)
【仲介】損害保険 ●個別加入不要 ※取引条件有効期限2023/9/30迄

10 早稲田ステューデンス

女子専用物件 ●東京山手線・有楽町線・有楽町駅 徒歩9分



東京都板橋区西早稲田2丁目
1985年1月完成
鉄筋コンクリート造3F(全30室)
全2type 1F~2F(30室) ●専有面積 12.25m² ●居室 5帖
月賃 54,000円~59,000円
入居料●60,000円／契約時 更新入居料●60,000円／更新時
共益費●8,000円／月 敷金●月額賃料1ヵ月分／契約時お預り
鍵交換費用●25,300円／契約時(税込)
水道代●2,095円／月(税込・定額) ※コインランドリーは有料です。
※保証委託必須
設備 ●防犯カメラ／管理人(住込)／駐輪場／エレベーター／コインランドリー／自動販売機／居室内装コンクリート打ち／電気コンロ(1口)／ミニ冷蔵庫／居室照明／机／椅子／フローリング(117号室のみクッションフロア)／ロフト／インターネット(有料)／ブラインド／ビーズ給湯



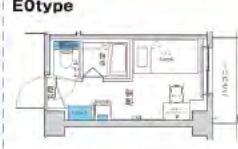
目白キャンパスまで 徒歩17分(1,300m)
【仲介】損害保険 ●個別加入不要 ※取引条件有効期限2023/9/30迄

11 キャンパスヴィレッジ椎名町

女子専用フロアあり ●有楽町線・有楽町駅 徒歩9分
●有楽町線・有楽町駅 徒歩10分



東京都豊島区長崎3丁目2番19
2018年1月完成
鉄筋コンクリート造6F(全167室)
全167室 ●専有面積 11.05m²~12.87m²
月賃 55,000円~75,000円
入居料●96,000円／契約時 更新入居料●96,000円／更新時
共益費●18,000円／月 敷金●月額賃料1ヵ月分／契約時お預り
食費(選択制)●18,700円／月(税込)
鍵交換費用●19,800円／契約時(税込) ※保証委託必須
設備 ●駐輪場／バイク置場(有料)／エレベーター／コインランドリー(有料)／ランドリ(倉庫)／リビングキッチン／共用冷蔵庫／防音ルーム／宅配BOX／シューズボックス(有料)／ルームテラス／温水洗浄便座／居室照明／カーテン／収納／エアコン／ミニ冷蔵庫／クッションフロア／インターネット(無料)



目白キャンパスまで 合計20分
【仲介】損害保険 ●個別加入不要 ※取引条件有効期限2023/9/30迄

※入居料(と更新入居料)はご契約期間にかかる賃料のことで、ご契約時(またはご契約更新時)に一括してお支払いいただく年間賃料のことで、なお、ご契約を中途解約された場合、解約された翌月からご契約満了までの入居料(または更新入居料)を月割りにしてご返金致します。ここに表示されている入居料(と更新入居料)はご契約期間が1年の場合です。ご契約には保証会社利用が必須となり、別途保証料が必要となります。ご案内できる保証会社及びプランによって金額は変動いたしますので、詳細については担当店までお問い合わせください。

提携学生マンションについてのお問い合わせ・お申し込み先 営業時間 10月~11月9:00~18:00(休) 2月~3月9:00~18:00(休) 4月~9月10:00~17:00(土日祝)

株式会社 学生情報センター

池袋店 ☎0120-749-250

ナジック学生情報センター

検索

国土交通大臣免許(2)第9054号

〒171-0021 東京都豊島区西池袋3-28-1 藤久ビル西2号館4階 TEL:03-5951-6749

URL <http://749.jp>

※2022年8月以降は事務所が移転いたします。詳細はHPをご確認ください。

加盟団体(一社)不動産流通経理協会(公社)首都圏不動産公正取引協議会 労働者派遣事業許可番号 第26-300690 有料職業紹介事業許可番号 26-ユ-300508

日本女子大学優先フロアのご紹介

優先フロアとは...？

2023年完成予定の新築物件に『日本女子大学優先フロア(5F)』の設置決定！
学校推薦物件のため、日本女子大学の学生様が多くご入居予定です！

※日本女子大学優先フロア(5F)以外のお部屋もお申込み可能です。

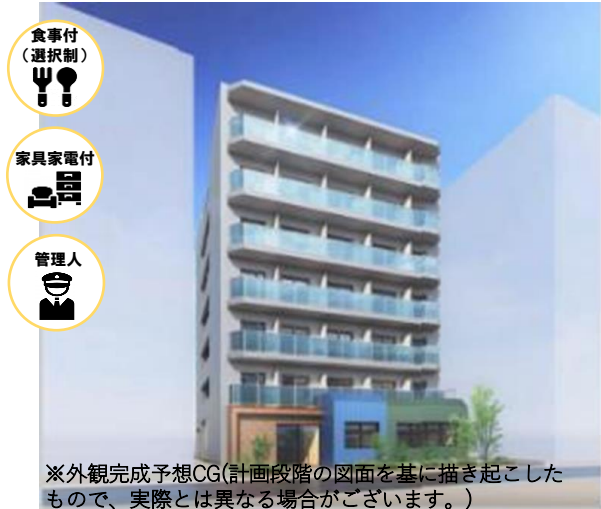
無料の先行予約申込み受付中！

物件番号：2479



新築 リビオセゾン早稲田

東京メトロ副都心線『雑司が谷』駅 徒歩11分
東京メトロ東西線『早稲田』駅 徒歩14分
都営荒川線『早稲田』駅 徒歩4分



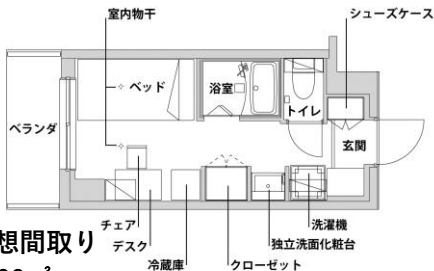
※外観完成予想CG(計画段階の図面を基に描き起こしたもので、実際とは異なる場合がございます。)



学校まで

徒歩
8分

(565m)



完成予想間取り
15.66㎡

- ◆ 学校から徒歩8分(565m)の好立地に新築・食事付学生レジデンス！
- ◆ 学校まで徒歩圏内で学寮以外の学校推薦物件はここだけ
- ◆ 新品の家具家電備え付け！お食事も選択制でご契約いただけます

月額賃料 **75,500円～87,500円**

礼金●150,000円／1年契約時 240,000円／2年契約時
更新料●150,000円／1年契約更新時 240,000円／2年契約更新時
共益費●21,000円／月 敷金●月額賃料1ヵ月分／契約時お預かり
食事代(任意)●25,300円／月(税込) 居室消毒費●19,250円／税込・契約時
鍵郵便費用●1,100円／税込・契約時

●共用設備／カフェラウンジ(食堂)／共用キッチン
／モニター付きオートロック／メールコーナー／宅配
ボックス／エレベーター(停止階制御)／自転車駐輪
場／談話室

●専有設備／エアコン、バス、トイレ、浴室乾燥
機、温水洗浄便座、独立洗面化粧台、収納、室
内物干し、室内洗濯機置場、洗濯機、冷蔵庫、
ベッド、マットレス、デスク、チェア、カーテン、室
内照明

※ご契約には保証会社利用が必須となり、別途保証料金が必要です。
ご案内できる保証会社およびプランによって金額は変動いたしますので、
詳細については担当店までお問い合わせください。

取引態様●仲介 損害保険●個別加入不要 取引条件有効期限●2022.12.30



ナジックジャンプシステム

一般的な物件では契約後、すぐに家賃が必要になるのに対して、「ナジックジャンプシステム」を利用すると、契約日まで家賃は無料となります。

実際に住んでいない期間は家賃が発生しないので、無駄な費用を抑えられます！(最長3月31日まで)



※物件によって異なる場合がございます。詳しくはお問い合わせください。 ※最長3月31日まで発生しません。

株式会社 学生情報センター 首都圏リーシングセンター

〒163-0823

東京都新宿区西新宿2丁目4番1号 新宿NSビル23階

0120-749-070

<営業時間> 10月～3月：9:00～18:00/4月～9月：10:00～17:00
<定休日> 10月～1月：水/2、3月：定休日なし/4月～9月：土・日祝日

国土交通大臣免許(2)第9054号
【RND】499001

LINE まずは
お友達追加から！



日本女子大学 ナジック

